

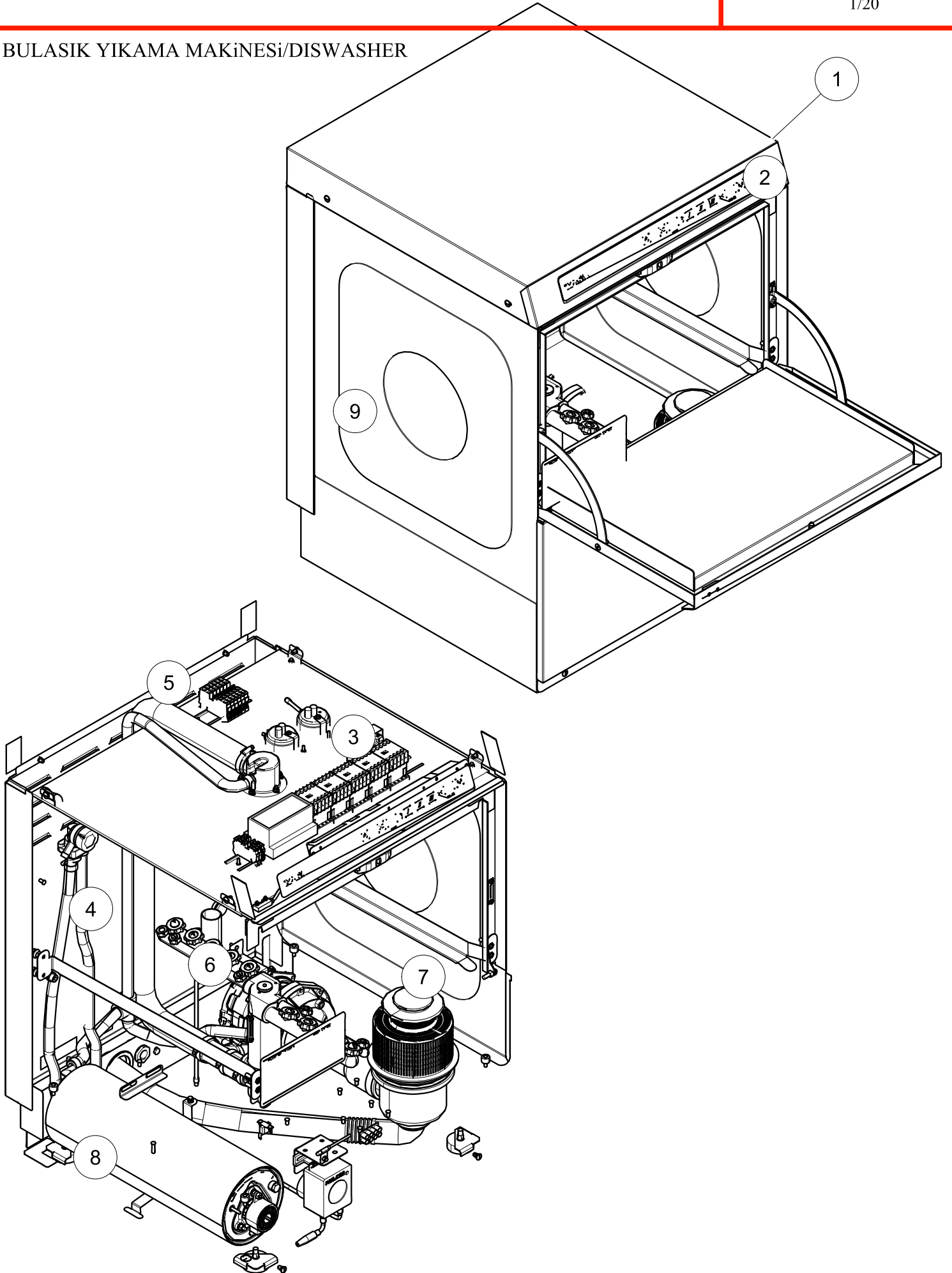


SERVİS MANUELİ/SERVICE MANUAL  
BULAŞIK YIKAMA MAKİNESİ / DISWASHER

MODEL NO:  
BYM 052  
SAYFA / DATE :  
1/1

<u>No</u>	<u>İnös No</u>	<u>Revizyon / Revision</u>	<u>Tarih</u> <u>Date</u>
1	500000579	2120 0130 stok kodlu sac bağlantı parçaları kaldırılmıştır. Yerine 2021206014 stok kodlu plastik parçalar kullanılmaya başlanmıştır.	26.09.2018
2	500000845	21206072 Kaimflex kodu eklendi.	4.01.2019
3	500001087	2120 9159 numaralı klemens sacı, 1303 0480 klemens ve pompa etiketleri eklenmiştir.	14.05.2019
4	500001320	2120 0155 numaralı Röle sacının kaldırılması	24.12.2019
5	500001373	2120 0312 numaralı esneme sacı eklenmiştir.	4.03.2020
6	500001486	Boylar değişikliği yapılmıştır.	8.01.2021
7	500001716	Çekvalf değişikliği yapılmıştır.	27.08.2021
8	500002078	kapı komple değiştirildi	31.05.2022
5	500003162	BYM tüm modellerde kullanılan parlaticı ve deterjan pompalarının UL belgeli/belgesiz kodları eklendi.	15.03.2024
6	500003232	2012070013 conta yerine 2012070017 nolu conta kullanıldı.	4.02.2025

BULASIK YIKAMA MAKİNESİ/DISWASHER





SERVİS MANUELİ/SERVICE MANUAL  
BULAŞIK YIKAMA MAKİNESİ / DISWASHER

MODEL NO:  
BYM 052  
SAYFA / DATE :  
2/20

KOMPLE BYM / COMPLETE BYM

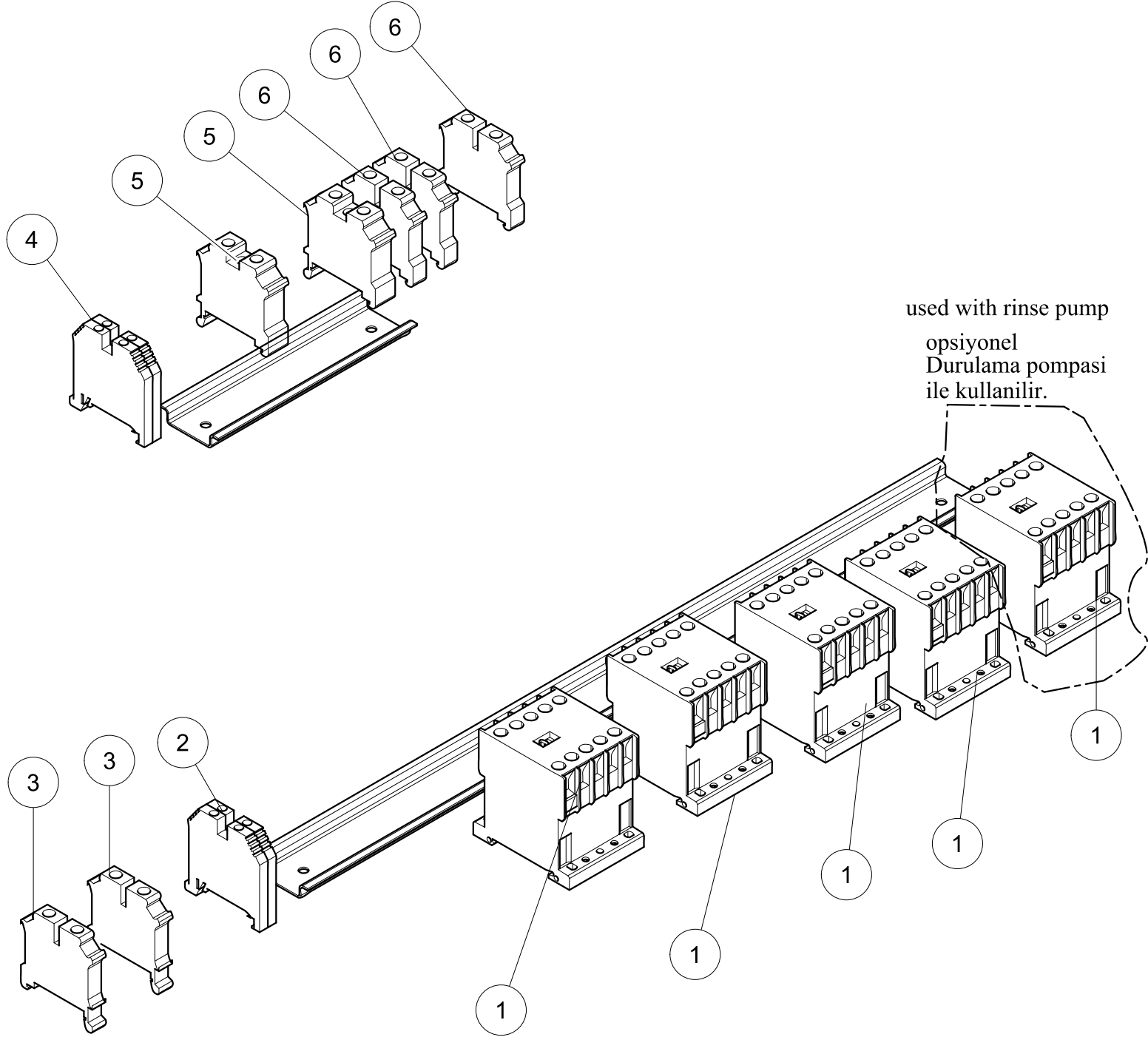
<u>NO</u>	<u>PARÇA NO</u> <u>PART NO</u>	<u>PARÇA ADI</u>	<u>PART NAME</u>	<u>ADET</u> <u>PCS</u>
1	INO-BYM052	BYM 052 BULASIK YIKAMA MAK.	COMPLETE BYM	1
2	2021200390	PANEL MONTAJI	CONTROL PANEL	1
3	2021207031	KABLO DEMETİ KOMPLE BYM052	HARNES BYM052	1
4	----	YIKAMA BÖLÜMÜ	WASHING SECTION	1
5	2021206111	YIKAMA HORTUMU KOMPLE	WASHING HOSE	1
6	2021206100	FISKIYE KOMPLE	JET	1
7	----	TAHLİYE KOMPLE	DISCHARGE COMPLETE	1
8	2021208150	BOYLER KOMPLE ISITICILI 220V	BOILER COMPLETE	1
	2021208151	BOYLER KOMPLE ISITICILI 208V	BOILER COMPLETE	1
9	---	DIŞ SACLAR	OUTHERS SHEETS	1



KONTROL PANELİ / CONTROL PANEL

<u>NO</u>	<u>PARÇA NO</u> <u>PART NO</u>	<u>PARÇA ADI</u>	<u>PART NAME</u>	<u>ADET</u> <u>PCS</u>
A	2021200390	PANEL KOMPLE	PANEL COMPLETE	1
1	2021200331	PANEL SACI	BODY SUPPORT SHETT	1
2	2021209011	PANEL SERİGRAFI	PANEL SERIGRAPH	1
3	2021207041	ELEKTRONİK KART GRUBU	EXPANSION CARD COMPLETE	1
4	2021207031	KABLO DEMETİ KOMPLE BYM052	HARNESS	1
5	2021207036	POWER BOX	POWER BOX	1
6	2021206014	ÜSTKAPAK	UPPER COVER	1
7	2012020106	PRESOSTAT	PRESSORSTAT	1
8	2021200129	PRESOSTAT BAĞLAMA SACI	PRESSORSTAT CONN. SHEET	1
9	2021206072	CONTA KAİMANFLEX	GASKET KAIMANFLEX	1
10	2010010029	SWITCH MANYETİK	SWITCH MAGNETIC	1
11	2010070011	YIKAMA TANKI ISITICI 2700W 220V	HEATER WASH TANK 2700W 220V	1
	2010070018	YIKAMA TANKI ISITICI 2700W 208V	HEATER WASH TANK 2700W 208V	1
12	2010100053	LİMİT TERMOSTAT 85C°	LIMIT THERMOSTAT 85C°	1
13	2021207037	TANK TERMOKUPL	TANK THERMOCOUPLED NTC FE COST	1
14	2021207042	BOYLER NTC SENSÖR	BOLIER NTC SENSOR	1
15	2010031010	REKOR BAKALİT M20x15 GRİ	REKOR BAKELITE M20x15 GREY	1
16	1004060214	KAPI BANDI D CONTA	DOORS BAND D CONTAIN	0,59mt
17	2012020107	PRESOSTAT	PRESSORSTAT	1
18	2021200174	KAPAK İZOLASYON SACI	COVER ISOLATION PLATE	1

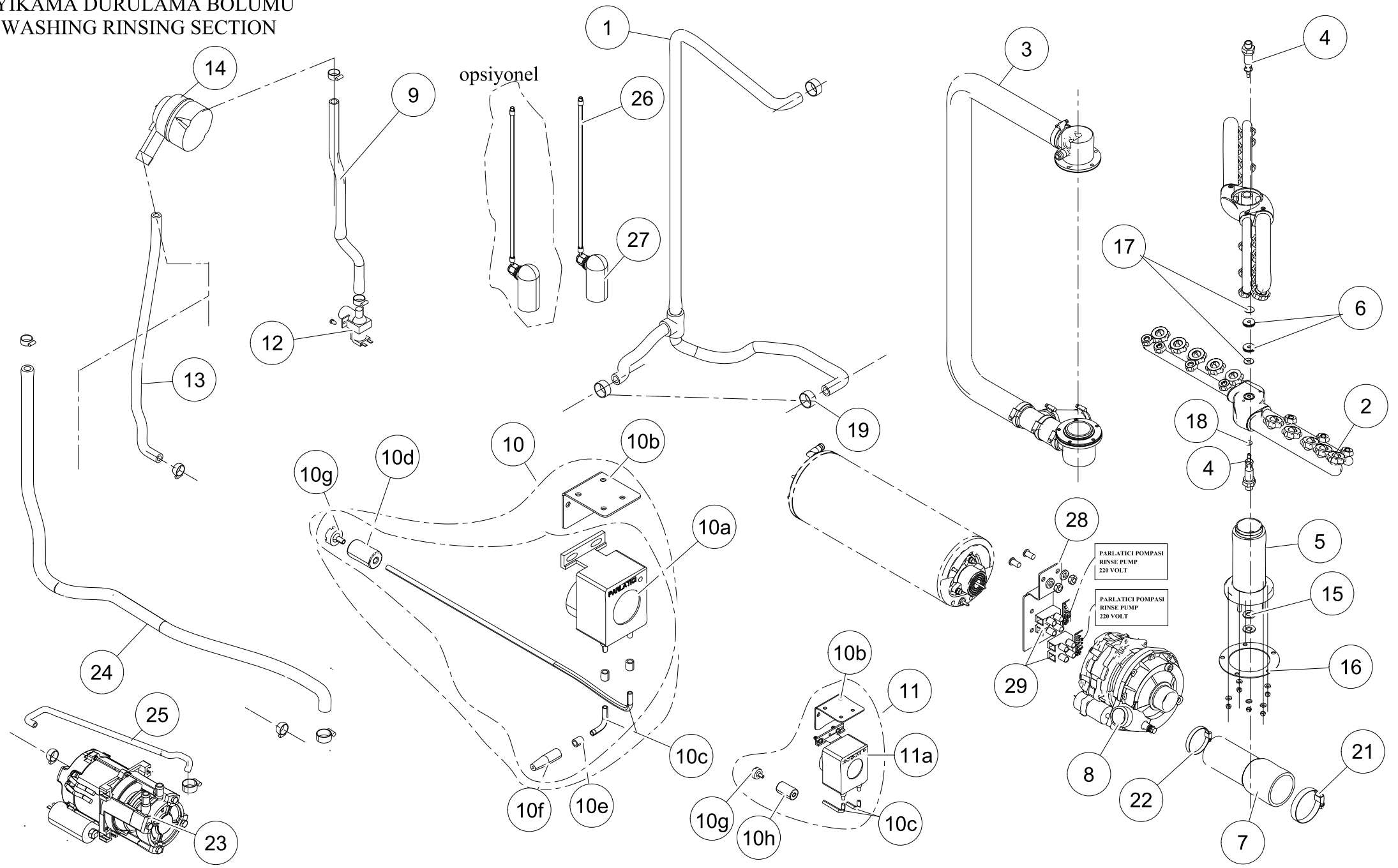
KLEMENSLER/CABLE HARNESS



KABLO DEMEDİ / CABLE HARNESS

<u>NO</u>	<u>PARÇA NO</u> <u>PART NO</u>	<u>PARÇA ADI</u>	<u>PART NAME</u>	<u>ADET</u> <u>PCS</u>
1	2010060002	LC1-K0910M7 MİNİ KONTAKTÖR	MAIN CONTACTOR	5
	2010060014	EATON DILEM-10	MAIN CONTACTOR	5
	2010060026	KONTAKTÖR CHINT	MAIN CONTACTOR	5
2	2010040080	KLEMENS YAY BASKILI-2.5-4N PHOENIX (gri) (27.03.2015)	CONNECTOR PHONIX GREY	2
	2010040048	RAY KLEMENS WAGO TOBJOB S 2002	CONNECTOR TOBJOB S 2002	2
3	2010040081	KLEMENS YAY BASKILI-4-6N PHOENIX (MAVİ) (27.03.2015)	KLEMENS PHOENIX BLUE	2
	2010040047	RAY KLEMENS WAGO TOBJOB S 2004	CONNECTOR TOBJOB S 2004	2
4	2010040084	KLEMENS YAY BASKILI-6-10N PHOENIX (SARI-YEŞİL) (27.03.2015 )	CONNECTOR PHOENIX YELLOW-GREEN	1
	2010040046	WAGO TOBJOB S 2006	CONNECTOR GROUNDING USLKG 10N	1
5	2010040082	RAY KLEMENS PHONEX	CONNECTOR PHONEX	3
	2010040044	RAY KLEMENS WAGO	CONNECTOR WAGO	3
6	2010040083	KLEMENS YAY BASKILI-6-10N PHOENIX (MAVİ) (27.03.2015 )	CENNECTOR PGONEIX BLUE	2
	2010040045	WAGO TOBJOB S 2006	CONNECTOR UK 16 BLUE	2

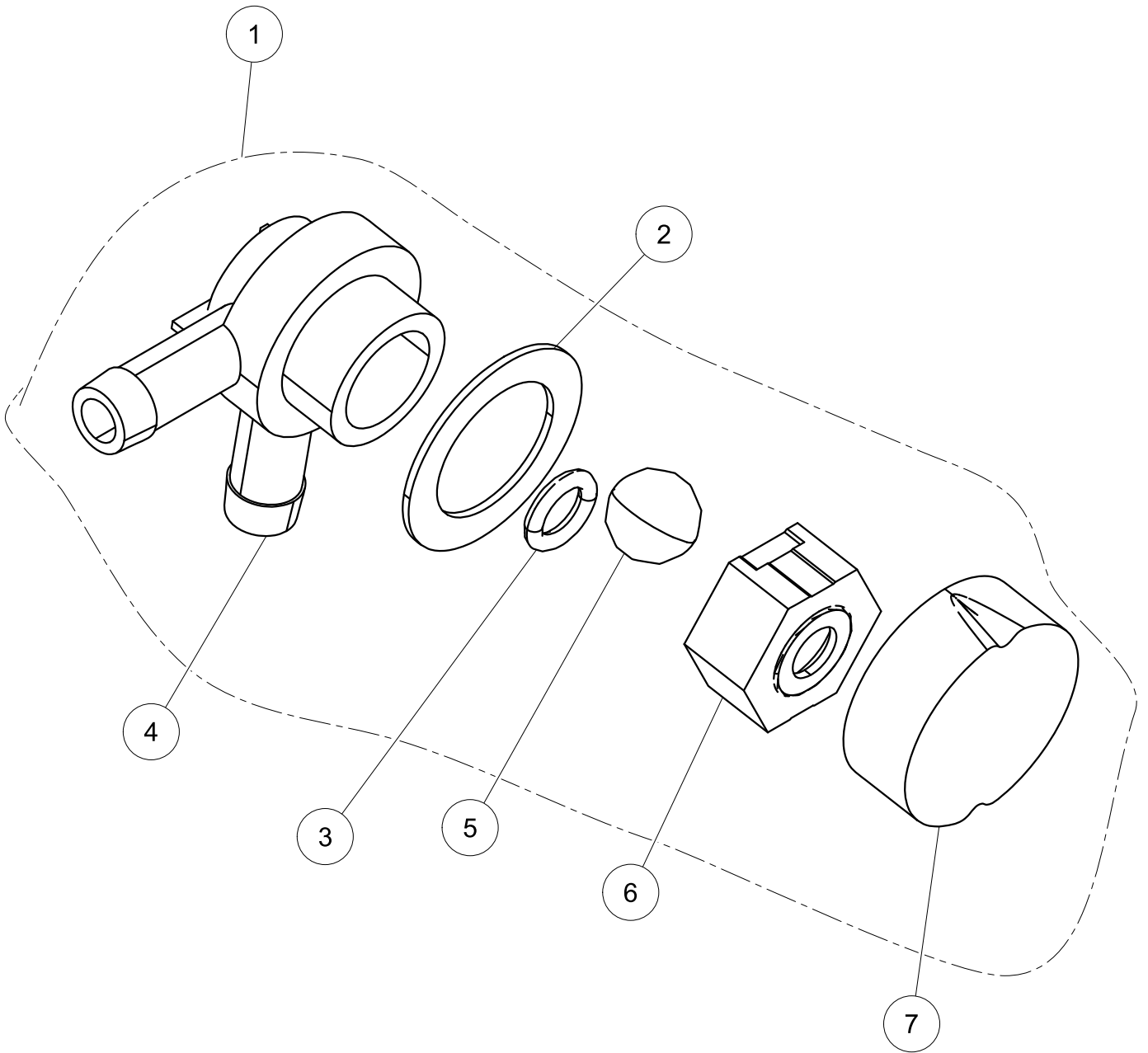
**YIKAMA DURULAMA BOLUMU**  
**WASHING RINSING SECTION**



## YIKAMA DURULAMA BÖLÜMÜ / WASHING RINSING SECTION

<u>S.NO</u>	<u>PARÇA NO</u>	<u>PARÇA ADI</u>	<u>PART NAME</u>	<u>ADET</u>
1	2021206110	DURULAMA HORTUMU KOMPLE	RINSING COMPLETE	1
2	2021206100	FİSKİYE KOMPLE	JET COMPLETE	2
3	2021206111	YIKAMA HORTUMU KOMPLE	WASHING HOSE COMPLETE	1
4	2021203103	FİSKİYE DÖNDÜRME MİLİ	JET ROTARY	2
5	2021206116	FİSKİYE BAĞL. ARA PARÇASI	JET CONN. MID. ADAPTOR.	1
6	2021203104	FİSKİYE MİLİ SOMUNU	PERFORATED NUT	2
7	2021206108	MOTOR EMİŞ HORTUMU	MOTOR SUCTION HOSE Ø66/60X180 EPDM	1
8	2012030016	YIKAMA POMPASI	WASHING PUMP	1
*	2012030031	YIKAMA POMPASI	WASHING PUMP	1
*	2012030017	YIKAMA POMPASI	WASHING PUMP	1
9	2021206115	GİRİŞ ÇEKVALF ARA HORTUMU	INPUT CHECK VALVE HOSE	1
10	2021208100	PARLATICI POMPASI KOMPLE (ETL)	SHINER PUMP COMPLETE (ETL)	1
	2021208241	PARLATICI POMPASI KOMPLE	SHINER PUMP COMPLETE	1
10a	2021408032	PARLATICI POMPASI (ETL)	SHINE PUMP (ETL)	1
	2012030049	PARLATICI POMPASI	SHINE PUMP	1
10b	2021200145	DETERJAN POMPASI BAĞL.SACI	DETERGENAT PUMP CONNECTION PLATE	2
10c	2021206153	PARLATICI GİRİŞ HORTUMU Ø6x1x2000	SHINE INLET PIPE Ø6X1X2000	1
10d	2012030099	PARLATICI SÜZGEÇİ	SHINE FILTER	2
10e	2012030096	HORTUM SOMUNU	PIPE NUT	1
10f	2012030097	PARLATICI ÇEKVALF	SHINE CHECKVALVEE	2
10g	2012030098	PARLATICI HORTUM AĞIRL Ø21/6,8x36	SHINE PIPE WEIGHT Ø21/6,8X36	2
11	2021408130	DETERJAN POMPASI KOMPLE (ETL)	DETERGENAT PUMP COMPLETE (ETL)	1
	2021208240	DETERJAN POMPASI KOMPLE	DETERGENAT PUMP COMPLETE	1
11a	2021408033	DETERJAN POMPASI (ETL)	DETERGENAT PUMP (ETL)	1
	2012030054	DETERJAN POMPASI	DETERGENAT PUMP	1
12	2012020012	SELENOİD VALF TEKLİ	SELENOID VALVE SINGLE	1
13	2021206166	ÇEKVALF-BOYLER ARASI HORTUM	CHECK VALVE BOILER MID. HOSE	1
14	2021406080	ÇEKVALF	CHECK VALVE	1
15	2021206152	DURULAMA KANAL CONTASI	RINSING CHANNEL SEAL	3
16	2021206132	CONTA SİLİKON	SEAL SILICON	2
17	2021206143	FİSKİYE SOMUNU TEFLONU	JET SHAFT TEFLON Ø13/5,5X1mm	2
18	2021206114	FİSKİYE MİLİ TEFLONU	JET NUT TEFLON Ø18/5X1	2
19	2013100012	KELEPÇE W4	CLAMP 12-20 W4 PAS	1
20	2021208150	BOYLER KOMPLE ISITICILI 220V	BOILER COMPLETE HEATED 220V	1
*	2021208151	BOYLER KOMPLE ISITICILI 208V	BOILER COMPLETE HEATED 208V	1
21	2013100007	HORTUM BAĞLANTI KELEPÇESİ	CLAMP 60X80 304 WD12	2
22	2013100005	HORTUM BAĞL. KELEPÇESİ	CLAMP 40X60 304K	1
23	2012030008	DURULAMA POMPASI	PUMP RINSING	1
24	2021206167	POMPA SU GİRİŞ HORTUMU	PUMP WATER INPUT HOSE EPDM RUBBER	1
25	2021206118	POMPA BOYLER ARASI HORTUM	HOSE BETWEEN BOILER AND PUMP EPDM RUBBER	1
26	2021206156	PRESOSTAT HORTUMU	PRESSURESTAT HOSE Ø6X1X700	1
27	2012090006	GENLEŞME KABI	EXPANSION CONTAINER COMPLETE	1
28	2021209159	KLEMENS BAĞLANTI SACI	TERMINALS CONNECTION PLATE	1
29	2010040062	KLEMENS 3 LÜ	KLEMENS 3LÜ	2

VALF KOMPLE / VALVE COMPLETE





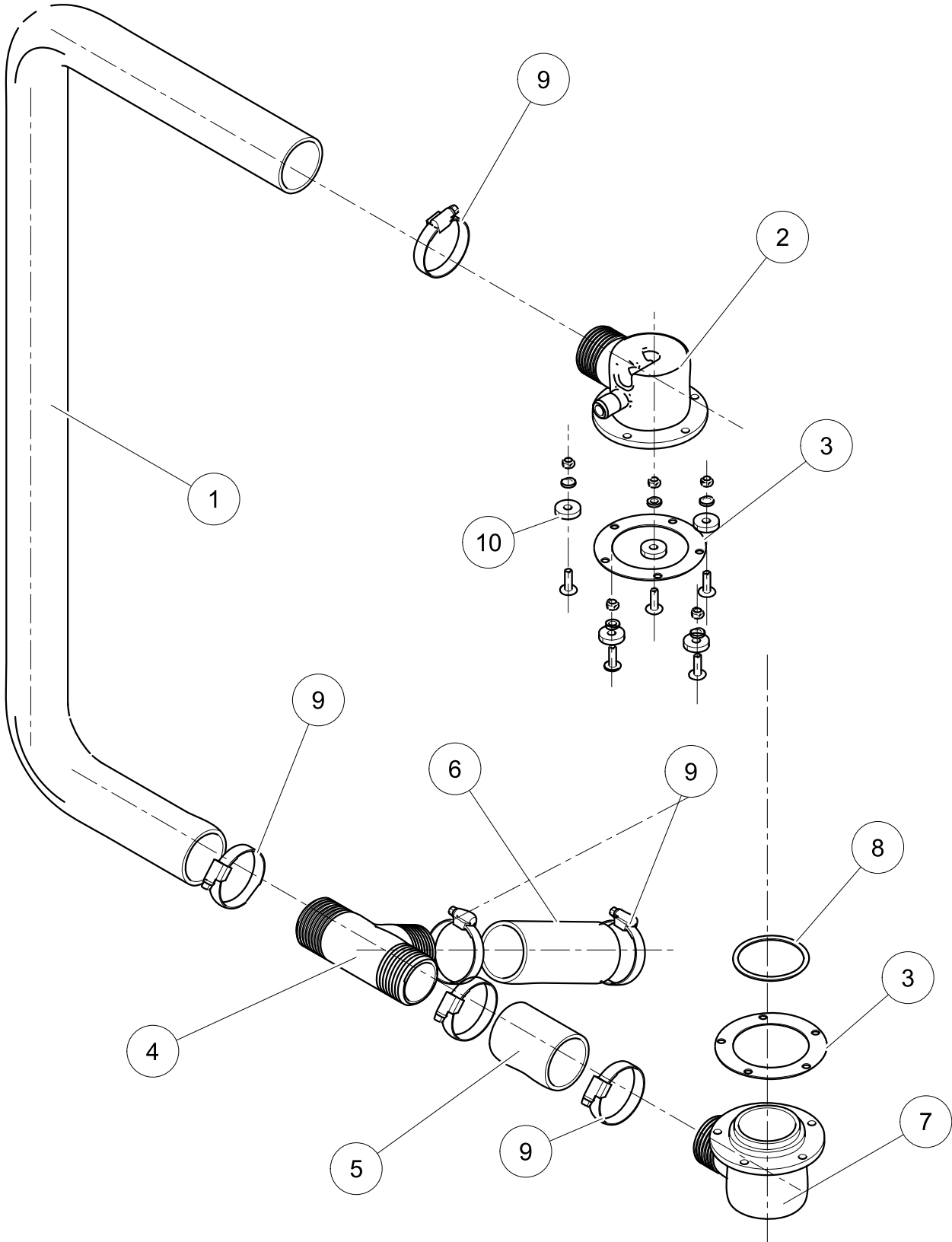
SERVİS MANUELİ/SERVICE MANUEL  
BULAŞIK YIKAMA MAKİNASI / DISWASHER

MODEL NO:  
BYM 052  
SAYFA / DATE :  
10/20

YIKAMA VE DURULAMA BÖLÜMÜ  
WASHING AND RINSING DEPARTMENT

<u>S.N.</u>	<u>PARÇA NO</u> <u>PART N.</u>	<u>PARÇA ADI</u>	<u>PART NAME</u>	<u>ADET</u> <u>PCS</u>
1	2021406080	ÇEKVALF	CHECK VALVE	1
2	2021406087	ÇEKVALF CONTASI	CHECK VALVE SEALS	1
3	2021406086	ÇEKVALF ORİNG	CHECK VALVE ORING	1
4	2021406085	ÇEKVALF ALT GÖVDE	CHECK VALVE LOWER CHASSIS	1
5	2021406082	ÇEKVALF BİLYA 16mm	CHECK VALVE BALL 16mm	1
6	2021406084	ÇEKVALF ORTA PARÇA	CHECK VALVE MIDDLE PART	1
7	2021406083	ÇEKVALF ÜST KAPAK	CHECK VALVE TOP COVER	1

YIKAMA HORTUMU/WASHING HOSE 2120 6111





SERVİS MANUELİ/SERVICE MANUAL  
BULAŞIK YIKAMA MAKİNESİ / DISWASHER

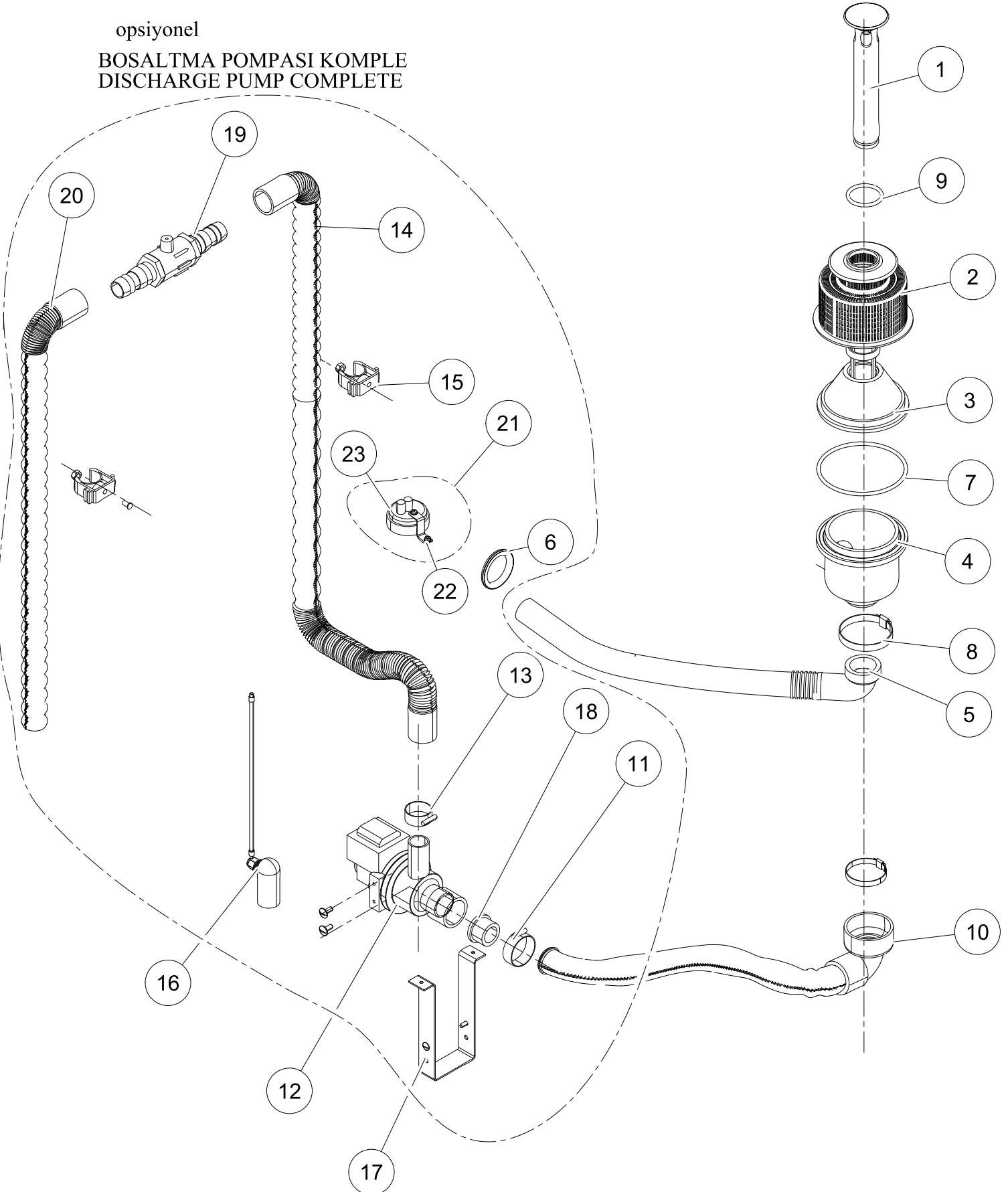
MODEL NO:  
BYM 052  
SAYFA / DATE :  
12/20

YIKAMA HORTUMU / WASHING HOSE

<u>NO</u>	<u>PARÇA NO</u> <u>PART NO</u>	<u>PARÇA ADI</u>	<u>PART NAME</u>	<u>ADET</u> <u>PCS</u>
1	2021206105	YIKAMA HORTUMU	WASHING HOSE	1
2	2021206102	FİSKİYE BAĞLAMA PARÇASI	JET CONN. ADAPTOR	2
3	2021206132	CONTA SILIKON	LARGE SEAL	3
4	2021206103	YIKAMA "T" PARÇASI	WASHING HOSE T PART	1
5	2021206106	YIKAMA ARA HORTUMU	WASHING HOSE LOWER ADAPT.	1
6	2021206107	MOTOR BASMA HORTUMU	MOTOR PRESS. HOSE Ø43X46X1,2	1
7	2021206102	FİSKİYE BAĞLAMA PARÇASI	JET CONN. ADAPTOR. 1	2
8	2021206133	CONTA SILIKON	SEAL SMALL Ø65*53*1,2	1
9	2013100026	BAĞLANTI KELEPÇESİ	CONNECTION CLAMP	6
10	2012070017	FİSKİYE SIZDIRMAZLIK CONTASI	FOUNTAIN SEALING GASKET	5

## TAHLİYE KOMPLE/DISCHARGE COMPLETE

opsiyonel

BOSALTMA POMPASI KOMPLE  
DISCHARGE PUMP COMPLETE

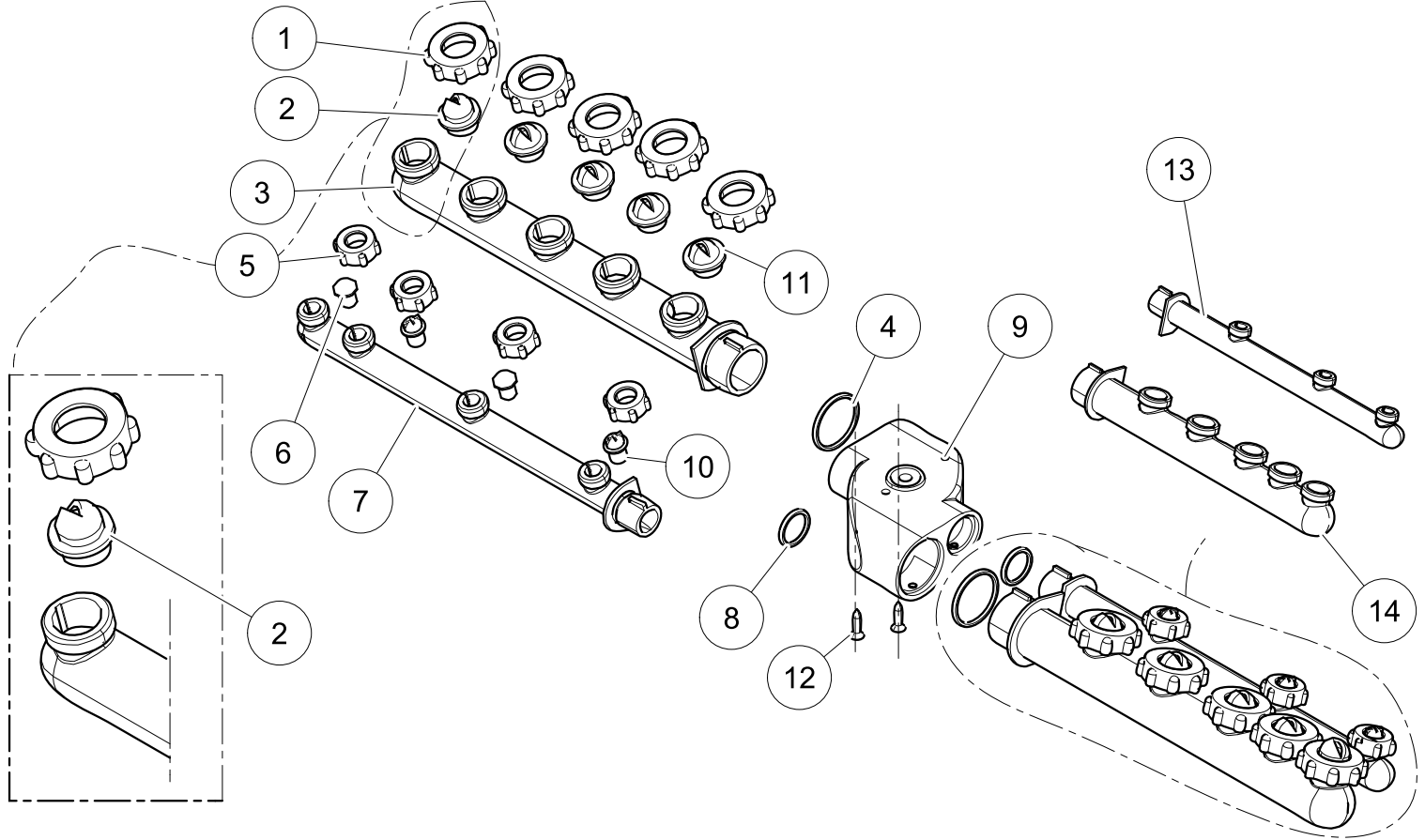
**TAHLİYE POMPASI / DISCHARGE COMPLETE**

<u>NO</u>	<u>PARÇA NO</u> <u>PART NO</u>	<u>PARÇA ADI</u>	<u>PART NAME</u>	<u>ADET</u> <u>PCS</u>
1	2012090039	TAŞMA BORUSU Ø15 DELİKLİ	CARRYING PIPE Ø15 PERFORATED	1
2	2012090009	EMİŞ FİLTRESİ	SUCTION FILTER PP406E25	1
3	2012090012	POMPA EMİŞ AĞZI	PUMP SUCTION HOLE PP40GF	1
4	2012090013	TAHLİYE HAZNESİ	DISCHARGE CONTAINER PP40GF	1
5	2012090014	TAHLİYE HORTUMU BASE MODEL	DISCHARGE PIPE	1
6	2022106034	BACA ÇIKIŞ CONTASI	CHIMNEY OUTPUT	1
7	2021206139	TAHLİYE CONTASI	DISCHARGE SEAL	1
8	2013100027	HORTUM BAĞL. KELEPÇESİ	CLAMP	1
9	2021206025	GİDER TAPASI CONTASI	DRAIN PLUG SEAL	1

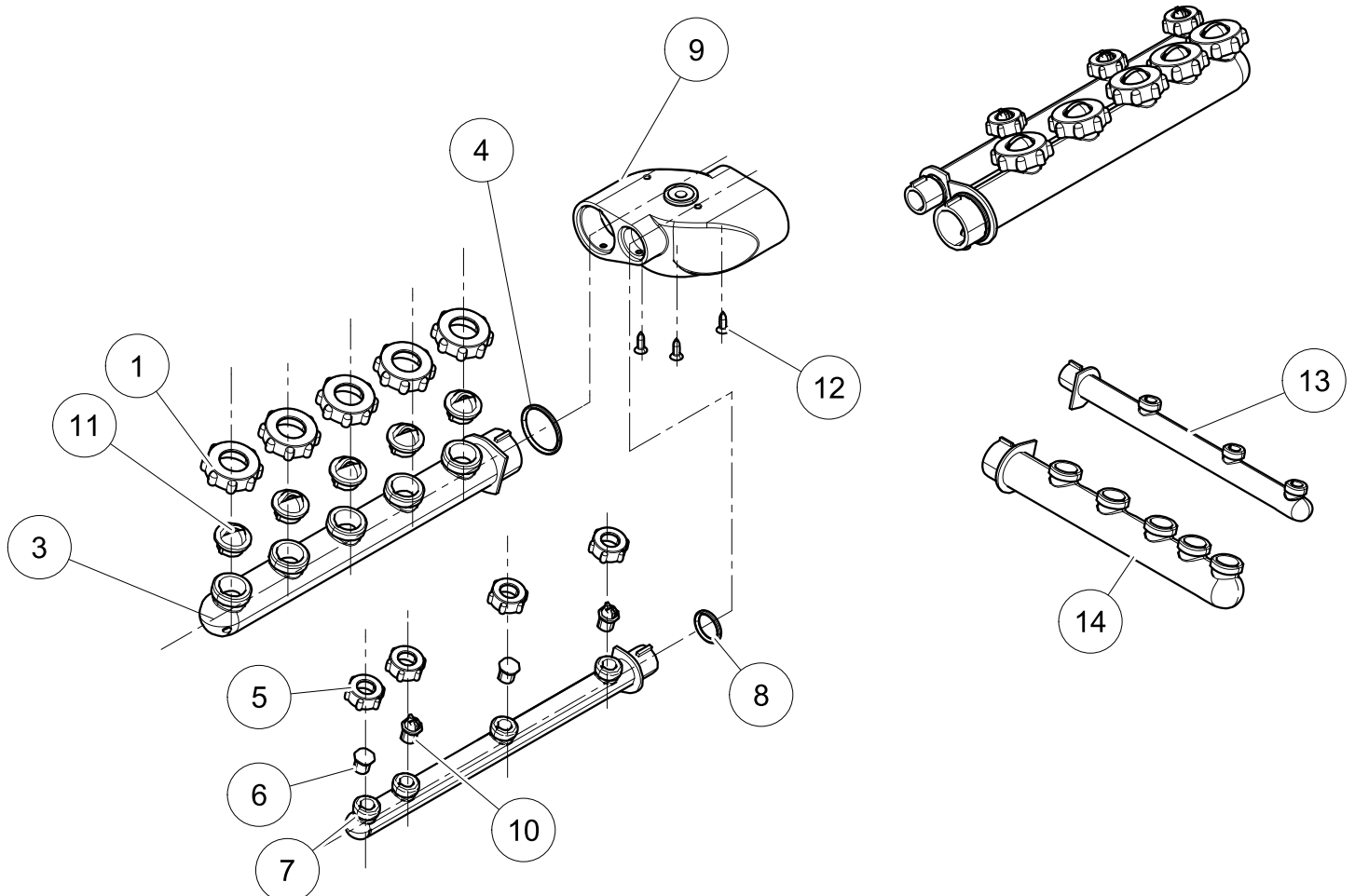
**BOŞALTMA POMPASI / DISCHARGE PUMP**

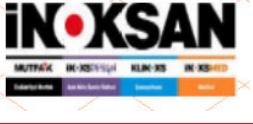
10	2012090156	BOŞALTMA ARA HORTUMU	DRAIN MID PIPE 0,35 127032	1
11	2013100006	KELEPÇE	CLAMP 28X48	1
12	2012030023	BOŞALTMA POMPASI 230V AC,50-60Hz (HANYOU)	DISCHARGE PUMP 230V AC,50-60Hz	1
	2012030013	BOŞALTMA POMPASI 220-240V AC,50Hz (HANNING)	DISCHARGE PUMP 220-240V AC,50Hz	1
13	2013100004	KELEPÇE	CLAMP 16X25 304K W09 W5	1
14	2021206027	SPİRAL BOŞALTMA HORTUMU	DISCHARGE HOSE SPIRAL	1
15	2010030700	FLORASANT BAĞ. KELEPÇESİ	FLEURESCENT CONNECTION	2
16	2012090006	GENLEŞME KABI	EXPANSION CONTAINER	1
17	2021200143	BOŞALTMA POMP.BAĞL.SACI	DISCHARGE PUMP CONN. SHEET	1
18	2021206164	BOŞALTMA POMP.BAĞL.PARÇASI (HANYOU)	DISCHARGE PUMP CONN. PART	1
	2021206163	BOŞALTMA POMP.BAĞL.PARÇASI (HANNING)	DISCHARGE PUMP CONN. PART	1
19	2021206019	BOŞALTMA ÇEKVALF	DRAIN VALVE	1
20	2021206028	TAHLİYE HORTUMU SPİRAL	DISCHARGE HOSE SPIRAL	3mt
21	2021200131	PRESOSTAT MONTAJ	PROCESS MOUNTING	1
22	2021200129	PROSESTAT BAĞLAMA SACI	PROCESS CONNECTION PLATE	1
23	2012020106	PROSESTAT	PROCESS	1

## UST FİSKİYE/ TOP WASHING JET 2120 6101



## ALT FİSKİYE/ LOWER WASHING JET 2120 6100



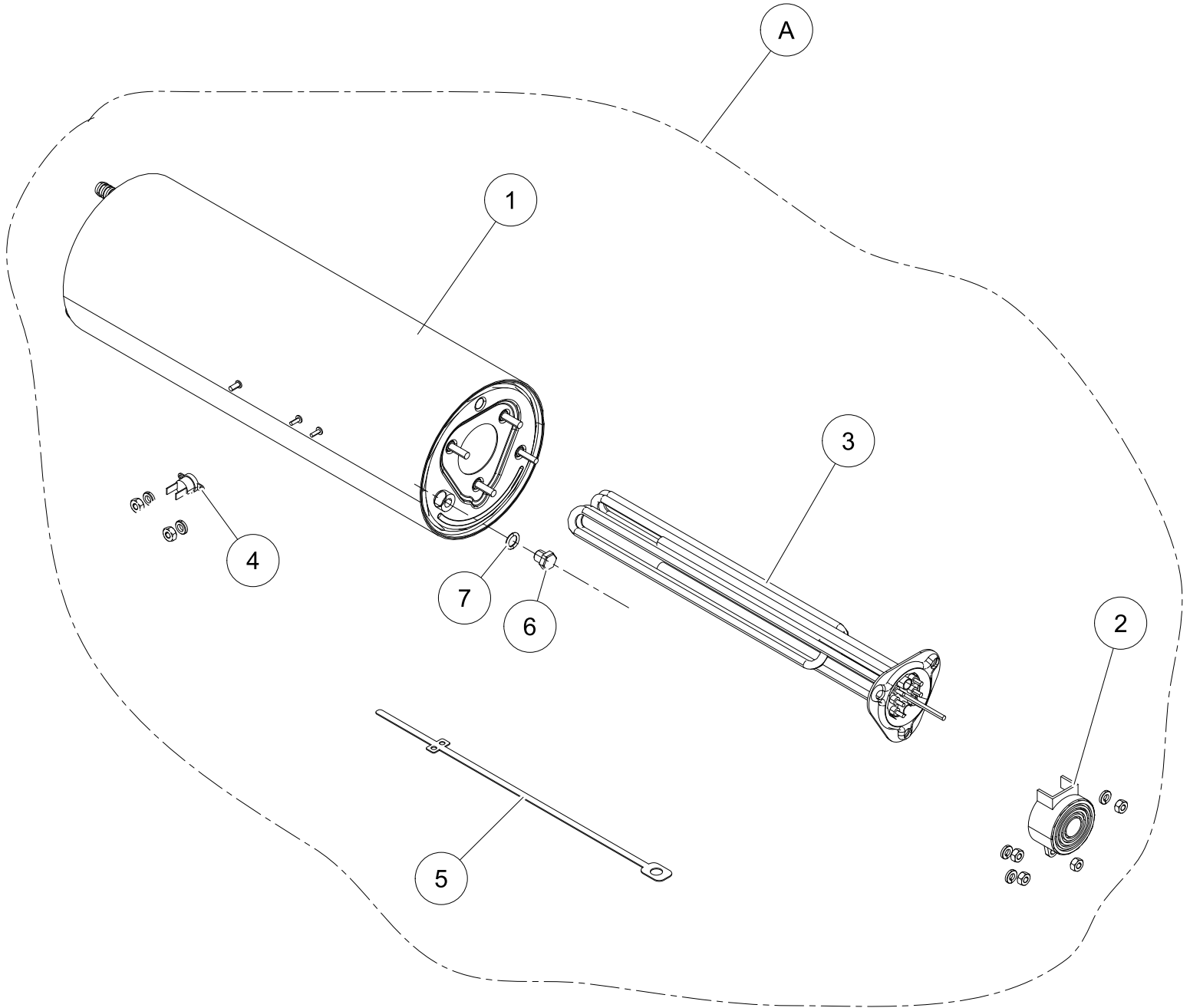


SERVİS MANUELİ/SERVICE MANUAL  
BULAŞIK YIKAMA MAKİNESİ / DISWASHER

MODEL NO:  
BYM 052  
SAYFA / DATE :  
16/20

YIKAMA FİSKİYESİ / WASHING JET

<u>NO</u>	<u>PARÇA NO</u> <u>PART NO</u>	<u>PARÇA ADI</u>	<u>PART NAME</u>	<u>ADET</u> <u>PCS</u>
1	2021206126	YIKAMA SOMUNU	WASHING NUT	10
2	2021206148	YIKAMA NOZULU 30°	WASHING NOZZLE 30°	2
3	2021206144	YIKAMA KOLU UZUN	WASHING ARM LONG	1
4	2021206146	CONTA YIKAMA KANALI	WASHING ARM ORING	2
5	2021206124	DURULAMA SOMUNU	RINSING NUT	7
6	2021206149	KÖR TAPA	BLIND PLUG	2
7	2021206145	DURULAMA KOLU 4'LÜ	RINSING ARM 4	1
8	2021206147	CONTA DURULAMA KANALI	RINSING ARM ORING	2
9	2021206118	YIKAMA DURULAMA GÖVDESİ	WASHING RINSING BODY	1
10	2012090072	DURULAMA NOZULU	RINSING NOZZLE	5
11	2021206125	YIKAMA NOZULU	WASHING NOZZLE	8
12	2013010352	SAC VİDASI	SHEET SCREW 3,5X13 YHB	8
13	2021206122	DURULAMA KOLU 3'LÜ	RINSING ARM 3	1
14	2021206119	YIKAMA KOLU KISA	WASHING ARM	1





SERVİS MANUELİ/SERVICE MANUAL  
BULAŞIK YIKAMA MAKİNESİ / DISWASHER

MODEL NO:  
BYM 052  
SAYFA / DATE :  
18/20

BOYLER / BOILER

2021208150

<u>NO</u>	<u>PARÇA NO</u> <u>PART NO</u>	<u>PARÇA ADI</u>	<u>PART NAME</u>	<u>ADET</u> <u>PCS</u>
A	2021208150	BOYLER KOMPLE ISITICILI 4500W 220V 50Hz	BOILER COMPLETE HEATER 4500W 220V 50Hz	1
1	2021003420	BOYLER GÖVDESİ KAYNAKLI	BOILER BODY WELDED	1
2	2012090031	ISITICI KAPAĞI	HEATER COVER	1
3	2021007023	BOYLER ISITICISI	BOILER HEATER	1
	2021007025	BOYLER ISITICISI	BOILER HEATER	1
4	2012090053	BOYLER EMN. LİMİT TERMOSTAT	BOILER SAFETY LIMIT THERMOSTAT	1
5	2021000033	TERMOKUPL TUTTURMA SACI	THERMOCUPL FASTENING PLATE	1
6	2012090057	BOYLER CİVATA M10X14mm	BOILER COMMUNITY	1
7	2012090142	O-RİNG	O-RING	1



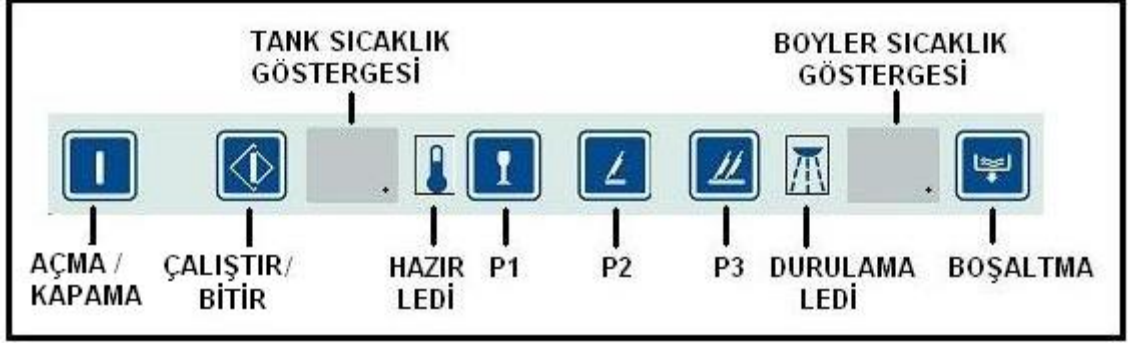
DIŞ SACLAR / OUTER SHEETS

<u>NO</u>	<u>PARÇA NO</u> <u>PART NO</u>	<u>PARÇA ADI</u>	<u>PART NAME</u>	<u>ADET</u> <u>PCS</u>
1	2021200115	ÖN KAPAK SACI	FRONT COVER SHEET 304 SB	1
2	2021206117	KAPI STOPLAMA YUVASI	DOOR STOPPER SOCKET	2
3	2021200146	MENTEŞE SACI SAĞ	HINGE RIGHT SHEET	1
4	2021200111	KASET RAYI SOL	CASSETTE RAIL LEFT COMPLETE	1
5	2021200110	KASET RAYI SAĞ	CASSETTE RAIL RIGHT COMPLETE	1
6	2021200124	ARKA ALT SAC	REAR BOTTOM SHEET	1
7	2021200121	ARKA KAPAK SACI	REAR COVER PLATE	1
8	2013140101	LASTİK AYAK TAKOZU	RUBBER FOOT WEDGE M8x45x12	4
9	2021200116	MENTESE SACI SOL	HINGE LEFT SHEET	1
10	2013030803	CİVATA İMBUS	BOLT M8X20 İMBUS	1
11	2013030610	CİVATA AKB	BOLT M6X30 AKB	1
12	2021206149	TAPA	PLUG	1
13	2021206134	KAUÇUK CONTA	RUBBER SEAL	2
14	2021206016	TAPA SOMUNU ÖZEL	SPECIAL PLUG NUT M14	1
15	2013030608	CİVATA AKB	NUT M6X16 AKB 304 İNOX	4
16	2021206154	RAY CONTASI	RAIL SEAL	4
17	2013040602	RONDELA YAYLI	SPRING WASHER	4
18	2013020600	SOMUN	NUT M6 İNOX 304	4
19	2021206210	KAPI KİLİT SİSTEMİ	DOOR LOCK SYSTEM	1
20	2021200159	KAPI ÇERÇEVE SACI	FRAME SUPPORT SHEET	1
21	2021200132	ALT ÇEVRE SACI	LOWER CIRCUMFERENCE PLATE	1
22	2021200134	TABAN KAPAK SACI	LOWER COVER PLATE	1
23	2021000746	TANK ISITICI DESTEK SACI	TANK HEATER SUPPORT PLATE	1
24	2021206032	KORUYUCU FİTİL	PROTECTIVE FITTLE	1
25	2021203107	KİLİT PİMİ	LOCK PIN	1
26	2021200312	ESNEME SACI	STRETCH PLATE	1
27	2021200254	YAN SAC SAĞ	SIDE PLATE RIGHT	1
28	2021200255	YAN SAC SOL	SIDE PLATE LEFT	1
29	2021200320	KAPI KOMPLE	DOOR COMPLETE	1
30	2021200154	KAPI HAREKET SACI SAĞ	DOOR HOLDING PLATE RIGHT	1
31	2021200153	KAPI HAREKET SACI SOL	DOOR HOLDING PLATE LEFT	1
32	2010010010	SWITCH MIKNATISI	SWITCH MAGNET	1
33	2024116002	DESTEK TAMPONU	SUPPORT BUMPER	2
34	2021203107	KİLİT PİMİ	LOCK PIN	1

## BYM.UNI – KULLANIM KILAVUZU v3.02



(önyüz)



### TUŞ FONKSİYONLARI :

**AÇMA/KAPAMA** : Kısa basma =ON ( AÇMA), Uzun basma (~2s) =OFF ( KAPAMA)

**ÇALIŞTIR/BİTİR** : Kısa basma = START (ÇALIŞTIR veya çalışır durumdaysa BEKLET ),  
Uzun basma (~2s) = STOP (BİTİR)

( PRM.P1 ve PRM.P2 izin parametreleri durumuna göre sıcaklık değerleri HAZIR olması beklenir)

**OTOMATİK ÇALIŞMA** : Kapı kapandığında otomatik olarak çalışma başlar. (PRM.P3=1 ise)

**P1, P2, P3,P4** : PROGRAM SEÇME (Çalışma esnasında program değiştirilemez)

**BOŞALTMA** : MANUEL BOŞALTMA tuşu

2 sn. BOŞALTMA tuşuna basılırsa tahliye işlemi başlatılır. Boşaltma işlemi bittiğinde cihaz otomatik kapanır.

**BYM042:** 60sn

**BYM052:** 90sn

**BYM102:** 105sn

( Tahliye işlemi sırasında BOŞALTMA tuşuna tekrar basılırsa işlem iptal edilir )

( Taşma girişinden bilgi gelirse, boşaltma otomatik yapılır ve tuş üzerindeki ışık yanar )

( BYM042 modelinde Otomatik Boşaltma mevcut değil )

### LED FONKSİYONLARI :

**HAZIR** : Tank ve Boyler sıcaklıkları ayarlanan değere ulaştığında ışık yanar.

**DURULAMA** : Programlar çalıştırılırken durulama adımında ışık sürekli yanar.  
Cihaz su alırken (yıkama tankı boş) ışık 1 sn. yanıp 1 sn. sönecek şekilde uyarı verir.

**EKRAN** : Tank ve Boyler ısıtıcılardan hangisi devreyse ve ısıtma yapıyorsa ilgili ekranın sağ alt köşesindeki nokta işareti (.) 1 sn. yanıp 1 sn. sönecek şekilde uyarı verir.

**PARAMETRE AYARI :**

Cihaz OFF konumundayken "P1", "P2" ve "P3" tuşlarına birlikte basılı tutup cihazı ON konumuna getiriniz.

Sol ekranda parametre ismi, sağ ekranda ise değeri görülür.

"P1" ve "P2" tuşları ile parametrelerde dolaşılır.( sırasıyla typ, def, deg, y1, y2, y3, d1, d2, d3, s1, s2, t1, t2, t3, b1, b2, b3, p1, p2, p3, hs, yg, t0, b0, dt parametreleri ekranın sol tarafında görülür.)

Değerini değiştirmek için "P3" tuşuna basılır. Değer yanıp-sönmeye başlar.

"P1" tuşu ile azaltma, "P2" tuşu ile artırma yapılır. Onay için "P3" tuşuna basınız.

"ON-OFF" tuşu ile parametre menüsünden çıkılır.

İSİM	AÇIKLAMA	FAB. (042/052/102)	ARALIK
typ	: Makine tipi	---	042-052-102
def	: Fabrikasyon değer yükleme (1 yapılırsa fab.değerleri yüklenir)	0	0..1
deg	: Sıcaklık Gösterme Şekli	C	C..F
Y1	: Prg-1 Yıkama süresi	65s/60s/35s	30s..300s
Y2	: Prg-2 Yıkama süresi	95s/85s/90s	30s..300s
Y3	: Prg-3 Yıkama süresi	155s/145s/150s	30s..300s
D1	: Prg-1 Durulama süresi	15s/20s/20s	10s..100s
D2	: Prg-2 Durulama süresi	15s/25s/25s	10s..100s
D3	: Prg-3 Durulama süresi	15s/25s/25s	10s..100s
S1	: Süzülme-1 süresi	5s/5s/3s	1s..10s
S2	: Süzülme-2s süresi	5s/5s/2s	1s..10s
T1	: Prg-1 Yıkama sıcaklığı	55°C/55°C/55°C	30°C..99°C
T2	: Prg-2 Yıkama sıcaklığı	55°C/55°C/55°C	30°C..99°C
T3	: Prg-3 Yıkama sıcaklığı	55°C/55°C/55°C	30°C..99°C
B1	: Prg-1 Durulama sıcaklığı	85°C/85°C/85°C	30°C..99°C
B2	: Prg-2 Durulama sıcaklığı	85°C/85°C/85°C	30°C..99°C
B3	: Prg-3 Durulama sıcaklığı	85°C/85°C/85°C	30°C..99°C

P1	: Boiler hedef sıcaklığa ulaşmadan çalışma	1/1/1	0..1
P2	: Tank Hedef sıcaklığa ulaşmadan çalışma	1/1/1	0..1
P3	: Kapı kapanınca oto. çalışma	1/1/1	0..1
P4	: Kabin kapısı açık iken ısıtıcıların çalışma	1/1/1	0..1
<b>(0 : ÇALIŞMAZ, 1 : ÇALIŞIR)</b>			
HS	: Isıtma kontrol histeris değeri	2°C/2°C/2°C	1°C..5°C
YG	: Yarı güç eşik değeri	3°C/3°C/3°C	0°C..10°C
t 0	: Tank ısı fark değeri	6°C/6°C/6°C	0°C..10°C
b 0	: Boiler ısı fark değeri	0°C/0°C/0°C	0°C..10°C
dt	: Boşaltma pompası çalışma süresi	120s/150s/165s	0-300s
SdS*	: Su alma işleminde deterjan alma süresi	100 sn	0-150 sn
ddS*	: Durulama işleminde deterjan alma süresi	20 sn	0-40 sn
<b>(0 : ÇALIŞMAZ, 1 : ÇALIŞIR)</b>			
At	:Yıkama işlemi öncesi kabin içine durulama suyu alma	0/0/0	0-10 sn

\*42A/52A/102A için geçerli parametreler

**Prg-1 : AZ YIKAMA**

**Prg-2 : ORTA YIKAMA**

**Prg-3 : YOĞUN YIKAMA**

**Not :** Yukarıda C (santigrad derece olarak verilen sıcaklık değerleri , “deg” parametresi F seçili ise değerlerin Fahrenheit karşılığı kullanılır.

#### **FABRİKASYON PARAMETRELERİNİN YÜKLENMESİ :**

Parametre menüsüne giriniz. “def” parametre değerini “1” yapıp, “P3” tuşu ile doğruladığınızda seçili makine tipinin fabrikasyon değerleri yüklenir.

#### **TEST MENÜSÜ (SADECE SERVİS İÇİN) :**

Cihazın elektrik beslemesi kapalıyken “P2” tuşuna basılı tutup enerji veriniz.

Test menüsünden çıkmak için “ON/OFF “ ve “BAŞLAT/DUR” tuşlarına birlikte basılır.

Normal durumda, ekranda girişlerin durumu aşağıdaki gibi görülür.

( Giriş varsa yukardaki segment, yoksa aşağıdaki segment satırı görülür. )

1. Dijit : Termik girişi
2. Dijit : Kapı girişi

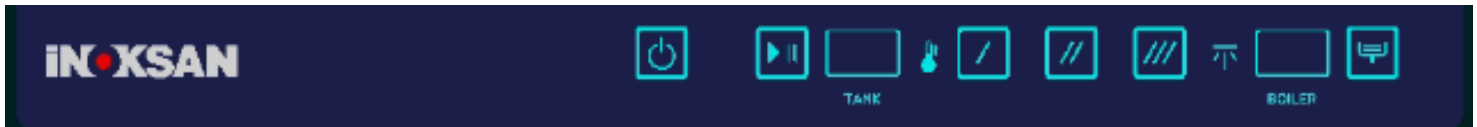
3. <Boş>
4. Dijit : Basınç şalteri-2
5. Dijit : Basınç şalteri-2
6. <Boş>

“BAŞLAT/DUR” tuşu basılıyken ekranda sıcaklık değerleri görülür.

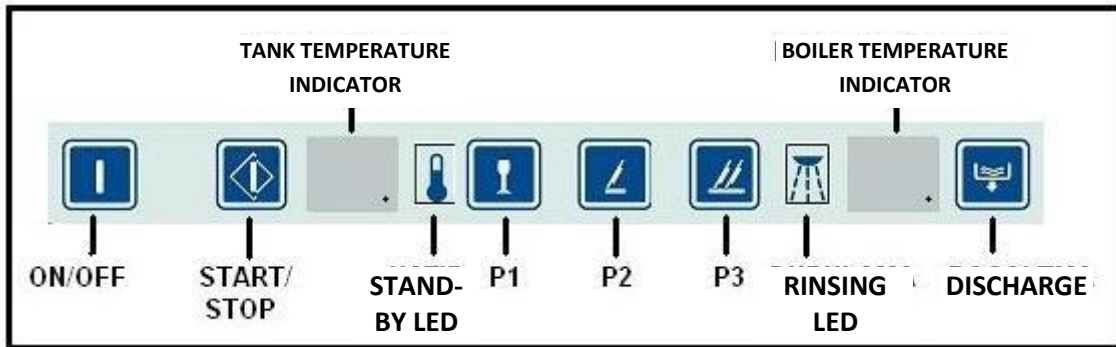
#### **ÇIKIŞ TESTİ :**

- “BAŞLAT/DUR” tuşu ile birlikte “P1” tuşuna basılırsa BOYLER ısıtıcısı çalışır.
- “BAŞLAT/DUR” tuşu ile birlikte “P2” tuşuna basılırsa TANK ısıtıcısı çalışır.
- “BAŞLAT/DUR” tuşu ile birlikte “P3” tuşuna basılırsa YIKAMA çıkışı çalışır.
- “BOŞALTMA” tuşu ile birlikte “P1” tuşuna basılırsa DISP.Pompa çıkışı çalışır.
- “BOŞALTMA” tuşu ile birlikte “P2” tuşuna basılırsa DURULAMA çıkışı çalışır.
- “BOŞALTMA” tuşu ile birlikte “P3” tuşuna basılırsa BOŞALTMA çıkışı çalışır.

## BYM.UNI – USER GUIDE v3.02



(preface)



### **BUTTON FONCTIONS :**

**ON/OFF** : Pushing for a short time = ON, Pushing for a long time (~2sec.) = OFF

**START/STOP** : Pushing for a short time = START (or PAUSE when it is on), Pushing for a long time (~2sec.) = STOP (According to the permission parameters of PRM.P1 and PRM.P2, temperature values are expected to be STAND-BY.)

**AUTOMATICALLY START** : The machine automatically starts when the door is closed. (If PRM.P3=1)

**P1, P2, P3** : SELECT PROGRAMME (Programme cannot be changed when the machine is on.)

**DISCHARGE** : MANUAL DISCHARGE button

DISCHARGE button is pushed during 2 seconds, discharging process is started. When discharging process is finished, machine automatically turn off.

**BYM042:** 60sec.

**BYM052:** 90sec.

**BYM102:** 105sec.

(If DISCHARGE button is pushed again during discharging, the process is cancelled.)

(If the information comes from the outflow entrance, discharging is automatically done and the light on the button blinks.)

(Automatic Discharge is not available for the model BYM042)

### **LED FUNCTIONS:**

**STAND-BY** : When the Tank and Boiler temperatures reach up to the adjusted values, the light is on.

**RINSE** : The light is always on during rinsing mode when the programmes are started. When the device receives water (washing tank is empty), the light is given warning by blinking every 1 sec.

**SCREEN** : Whichever one of the tank or boiler is on and heats, a dot (.) gives a warning by blinking on the lower-right corner of the relevant screen.

**PARAMETER SETTINGS :**

When the device is OFF, turn it ON by pushing “P1”, “P2” and “P3” buttons together.

Parameter name is seen on the left side of the screen whereas parameter value is seen on the right side of the screen.

Scroll up and down by using “P1” and “P2” buttons.

( respectively typ, def, deg, y1, y2, y3, d1, d2, d3, s1, s2, t1, t2, t3, b1, b2, b3, p1, p2, p3, hy, yg, t0 ,b0 , dt)

Push “P3” button to change its value. The value starts to blink.

“P1” button is used for decreasing the value, whereas “P2” button is used for increasing it.

For confirmation, push “P3” button.

Exit to parameter menu by pushing “ON-OFF “button.

NAME	DESCRIPTION	FAB. (042/052/102)	RANGE
type	: Machine type	---	042-052-102
def	: Fabrication value installation (Fabrication values are installed if it is turned into 1)	0	0..1
deg	: The way of showing Temperature Unit	C	C..F
Y1	: Prg-1 Washing Duration	65s/60s/35s	30s..300s
Y2	: Prg-2 Washing Duration	95s/85s/90s	30s..300s
Y3	: Prg-3 Washing Duration	155s/145s/150s	30s..300s
D1	: Prg-1 Rinsing Duration	15s/20s/20s	10s..100s
D2	: Prg-2 Rinsing Duration	15s/25s/25s	10s..100s
D3	: Prg-3 Rinsing Duration	15s/25s/25s	10s..100s
S1	: Draining-1 Duration	5s/5s/3s	1s..10s
S2	: Draining-2s duration	5s/5s/2s	1s..10s
T1	: Prg-1 Washing Temperature	55°C/55°C/55°C	30°C..99°C
T2	: Prg-2 Washing Temperature	55°C/55°C/55°C	30°C..99°C
T3	: Prg-3 Washing Temperature	55°C/55°C/55°C	30°C..99°C
B1	: Prg-1 Rinsing Temperature	85°C/85°C/85°C	30°C..99°C
B2	: Prg-2 Rinsing Temperature	85°C/85°C/85°C	30°C..99°C
B3	: Prg-3 Rinsing Temperature	85°C/85°C/85°C	30°C..99°C

P1	: Start before Boiler reaches up to target temperature	1/1/1	0..1
P2	: Start before Tank reaches up to target temperature	1/1/1	0..1
P3	: Start automatically when the door is closed	1/1/1	0..1
P4	:Working of the heating element when the cabinet door is open	1/1/1	0..1
(0: does not start, 1:starts)			
HS	: Heat control hysteresis value	2°C/2°C/2°C	1°C..5°C
YG	: Half power threshold value	3°C/3°C/3°C	0°C..10°C
t 0	: Tank temperture difference value	6°C/6°C/6°C	0°C..10°C
b 0	: Boiler temperture difference value	0°C/0°C/0°C	0°C..10°C
dt	: Discharging duration	120s/150s/165s	0-300s
SdS*	: Detergent time during water inlet	100s	0-150s
ddS*	: Deterjent time during rinsing	20s	0-40s
At	:Rinse into the cabin before washing process	0/0/0	0-10s
(0: does not start, 1:starts)			

-----

\* Parameters only using 42A/52A/102A

**Prg-1 :LIGHT WASH**

**Prg-2 : NORMAL WASH**

**Prg-3 : HEAVY WASH**

**Note :** Temperature values given as C (celcius) above are converted into Fahrenheit and given as F values if F is selected in "deg" parameter.

**INSTALLATION OF FABRICATION PARAMETERS :**

Enter into parameter menu. When you make the "def" parameter value 1 and confirm it by pushing "P3" button, fabrication values of the selected machine type are installed.

**TEST MENU (ONLY FOR SERVICE) :**

When the device electricity supply is OFF, to give Energy by pushing "P2" button.

Push "ON/OFF" and "START/STOP" buttons together to exit test menu.

Under normal conditions, the situation of entrances are seen on the screen.  
( If there is entrance, the segment above is seen; if not, the segment below is seen. )

1. Digit : Thermal entrance
2. Digit : Door entrance
3. <Blank>

4. Digit : Pressure Switch-2
5. Digit : Pressure Switch-2
6. <Blank>

Temperature values are seen on the screen when "START/STOP" button is being pushed.

**OUTPUT TEST :**

BOILER is started when "START/STOP" and "P1 " buttons are pushed together.

TANK is started when "START/STOP" and "P2" buttons are pushed together.

WASHING output is started when "START/STOP" and "P3" buttons are pushed together.

DISP. Pump output is started when "DISCHARGE "and "P1 "buttons are pushed together.

RINSING output is started when "DISCHARGE" and "P2 "buttons are pushed together.

DISCHARGING output is started when "DISCHARGE" and "P3" buttons are pushed together.

## BYM052 Arıza Kodları:

Arıza durumunda cihaz OFF durumuna geçip ekranda ilgili arıza kodu görülür. (Aşağıda görüldüğü gibi)



	AÇIKLAMA	ALGILAMA
ER 01	SU YOK Arızası	10 dk. boyunca Tank prosestatı su seviyesi algılamaz, konum de i tirmezse. (makine su alma durumundayken 9 nolu giri e 10 dk. boyunca sinyal ula mazsa)
ER 02	Boiler NTC Arızası	Sensör kısa devre ya da açık devre
ER 03	Tank NTC Arızası	Sensör kısa devre ya da açık devre
ER 04	Boiler ISITICI Arızası	Boilerde 10 dk. süre boyunca en az 5 °C ısı artı ı sa lanamadı ı durumda. (11 No'lu boiler çıkı ının yani K2 kontaktörünün sürekli olarak en az 10 dk. çalı ma durumunda kontrol edilecek.)
ER 05	Tank ISITICI Arızası	Tank 15 dk. süre boyunca en az 5 °C ısı artı ı sa lanamadı ı durumda. (10 No'lu boiler çıkı ının yani K3 kontaktörünün sürekli olarak en az 15 dk. çalı ma durumunda kontrol edilecek.)
ER 06	Termik Röle ya da Power-box Arızası	Yıkama pompası termik röle çıkı ında enerji olmadı ı durumda. (Elektronik kartın 16 nolu giri ine enerji gelmedi i durumda)

- Sensör ve Termik hataları düzelince hata kodu kendili inden silinir.
- Di er hata kodlarını silmek için ON/OFF tu una basınız.

## BYM052 Error Codes:

In case of failure, appliance is turned OFF and related error code is displayed on the screen. (See below)



	DESCRIPTION	DETECTION
ER 01	NO WATER failure	In case Tank pressostat does not detect water for 10 min and does not move. (in case no signal is received in input no. 9 for 10 min. during water intake to the machine)
ER 02	Boiler NTC Failure	Sensor short circuit or open circuit
ER 03	Tank NTC Failure	Sensor short circuit or open circuit
ER 04	Boiler HEATER Failure	Where at least 5 °C heat increase is not achieved for 10 min. in the boiler. (will be checked in at least 10 min. continuous operation condition of the boiler output no. 11, i.e. K2 contactor.)
ER 05	Tank HEATER Failure	Where at least 5 °C heat increase is not achieved for 15 min. in the tank. (will be checked in at least 10 min. continuous operation condition of the boiler output no. 10, i.e. K3 contactor.)
ER 06	Thermic Relay or Power-box Failure	In case there is no power in washing pump thermic relay output. (In case no power is received in input 16 of electronic card.)

- Error code is automatically removed when Sensor and Thermic errors are fixed.
- Press ON/OFF to remove other error codes.